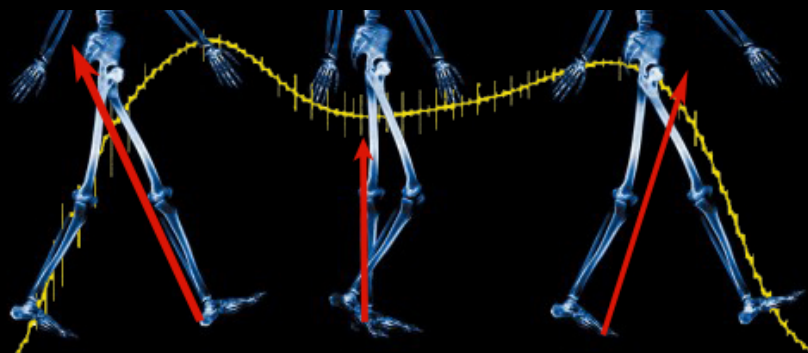


CURSO de BIOMECÂNICA CLÍNICA DO PÉ & TORNOZELO 2017

FOOT & ANKLE CLINICAL
BIOMECHANICS COURSE 2017

Lisboa, 24 Novembro



13 Julho 2017



FOOT & ANKLE SURGERY
ORTOPEDIA DO PÉ E TORNOZELO

A COMISSÃO ORGANIZADORA

Dr. Manuel Resende Sousa
Dr. Daniel Mendes
Dr. Nuno Brito
Dr. João Vide

Índice

1.	Introdução	3
2.	O Curso	3
	2.1 Data e Local	3
	2.2 Duração e Conteúdos	3
	2.3 Comissão Organizadora	5
	2.4 Convidados e Palestrantes	5
	2.5 Apoios Científicos	6
3.	Considerações finais	6

1. INTRODUÇÃO

O Pé e Tornozelo é uma área de especialização Ortopédica que sofreu um enorme desenvolvimento nos últimos anos, tornando-se uma área de interesse crescente, pelo que eventos formativos de qualidade a nível Nacional se tornam prementes.

Esta região anatómica, pelo número de articulações e função de suporte e propulsão que a caracteriza, torna-se uma área de complexidade elevada, onde o conhecimento avançado da biomecânica se torna essencial para uma verdadeira compreensão da patologia e o seu impacto, bem como para o estabelecimento de um correcto plano de tratamento.

A Unidade de Pé e Tornozelo do Hospital Beatriz Ângelo, em conjunto com colegas de referência na área, propõe-se assim organizar um curso de periodicidade anual, focando os aspectos importantes da biomecânica na patofisiologia do Pé e Tornozelo.

Este curso deverá apresentar dois blocos interligados: um de conteúdos e conceitos basilares à compreensão dos conceitos-chave que forneça também as ferramentas iniciais para o desenvolvimento do estudo da biomecânica clínica desta região e outro focado no estudo de patologias específicas, devendo estas ser seleccionadas nas diferentes edições pelo seu interesse clínico e/ou desenvolvimento de nova evidência de relevo.

O documento abaixo apresenta os detalhes para a primeira edição do Curso de Biomecânica Clínica do Pé e Tornozelo.

2. O CURSO

2.1 DATA E LOCAL

O Curso irá decorrer na 6ª feira, dia 24 de Novembro de 2017, no Auditório Principal da Faculdade de Motricidade Humana da Universidade de Lisboa.

2.2 DURAÇÃO E CONTEÚDOS

O Curso tem a duração de 8 horas, com um bloco de 4 horas da parte da manhã, das 9 às 13 horas e outro bloco, das 14:30 às 18 horas. Em cada bloco haverá um *coffee break* de 30 minutos e 90 minutos de pausa para almoço, das 13 às 14:30 horas.

O programa social inclui jantar para os participantes num ambiente informal e promovendo a continuação da partilha de experiências.

No dia 25 de Novembro irá decorrer o evento parceiro, da Sociedade Portuguesa de Medicina e Cirurgia do Pé – “Um dia com o Pé – Complicações”, com a mesma Comissão Organizadora.

Hora (duração)	Tópico	Palestrante
8h00 – 8h45	Check-in / inscrição	
8h45 – 9h00	Abertura do Curso SPMCP Secção pé FMH	<i>Manuel R.Sousa Paulo Felicissimo Corte-Real Alves Diniz</i>
Mesa 1 – Análise Laboratorial da Marcha: Compreender para tratar Moderadores: Isabel Rosa; João Vide		
9h00 – 9h15	O Pé e o Tornozelo no Ciclo da Marcha	<i>António Veloso</i>
9h20 – 9h35	Métodos de estudo quantitativo da marcha	<i>Paolo Caravaggi</i>
9h40 – 9h55	Aplicações clínicas da análise quantitativa da marcha	<i>Paolo Caravaggi</i>
Mesa 2 – Biomecânica: Complexa, Linda e cheia de graça Moderadores: Manuel Monteagudo; Daniel Mendes		
10h00 -10h20	Biomecânica clínica do tornozelo e retropé	<i>João Vide</i>
10h20 – 10h40	Biomecânica clínica do Medio pé e do Antepé	<i>Manuel R. Sousa</i>
Coffee Break (30')		
Mesa 3 – Sistema ACP: simplificando a teoria das cordas Moderadores: Paulo Felicissimo; Manuel Resende Sousa		
11h15 – 11h35	Sistema ACP – Arcada Plantar – Amortecedores	<i>Daniel Mendes</i>
11h40 – 12h00	Patologia Aquiles	<i>M. Monteagudo</i>
12h00 – 12h20	Patologia Fásia plantar	<i>D. Sá da Costa</i>
12h20 – 12h40	Patologia ante-pé e médio-pé	<i>José Muras</i>
12h40 – 13h00	Implicações cirúrgicas – Alongamentos do tricipede sural	<i>M. Monteagudo</i>
ALMOÇO (1h30)		
Mesa 4 – Instabilidade do tornozelo – diz o rôto ao nú Moderadores: Hélder Pereira; Nuno Côte-Real		
14h30 – 14h55	Instabilidade funcional	<i>Pedro Pezarat</i>
14h55 – 15h15	Instabilidade lateral	<i>Marta Gomes</i>
15h15 – 15h35	Instabilidade medial	<i>Nuno Brito</i>
15h35 – 15h55	Sindesmose	<i>Daniel Freitas</i>
Coffee Break (30')		
Mesa 5 – Fundir ou não fundir? Eis a questão Moderadores: Frederico Braga; Nuno Brito		
16h30 – 16h50	Artrose	<i>António Moreira</i>
16h50 – 17h10	Osteotomias	<i>Markus Knupp</i>
17h10 – 17h30	Artrodese	<i>M. Monteagudo</i>
17h30 – 17h50	Prótese do Tornozelo	<i>Markus Knupp</i>
18h00	Encerramento	
Fim do Curso		
PROGRAMA SOCIAL		

Tabela 1 – Horário do Curso.

2.3 COMISSÃO ORGANIZADORA

A comissão organizadora da primeira edição do Curso de Biomecânica Clínica do Pé e Tornozelo está ao cargo dos 4 elementos da Comissão Organizadora:

- **Dr. Manuel Resende Sousa** (*chairman*)
Hospital Beatriz Ângelo, Loures | Coordenador da Unidade de Pé e Tornozelo
Hospital da Luz, Lisboa | Coordenador da Unidade de Pé e Tornozelo
- **Dr. Daniel Mendes**
Hospital Beatriz Ângelo, Loures | Unidade de Pé e Tornozelo
Hospital da Luz, Setúbal | Coordenador de Ortopedia e Traumatologia
- **Dr. Nuno Brito**
Hospital Pedro Hispano, Matosinhos | Coordenador da Unidade de Pé e Tornozelo
Hospital Privado da Boa Nova | Coordenador da Unidade de Pé e Tornozelo
- **Dr. João Vide**
Hospital Beatriz Ângelo, Loures | Unidade de Pé e Tornozelo
Hospital Particular do Algarve, Faro | Coordenador da Consulta do Pé e Tornozelo

2.4 CONVIDADOS E PALESTRANTES

CONVIDADOS INTERNACIONAIS

Manuel Monteagudo, MD | Ortopedista Quirónsalud, Madrid, Espanha
Markus Knupp, MD, PhD | Ortopedista Mein Fusszentrum AG, Basileia, Suíça
Paolo Caravaggi, Eng.º, PhD | Laboratório de Análise do Movimento Rizzoli, Bolonha, Itália

CONVIDADOS NACIONAIS

António Moreira | Ortopedista, Hospital de Bragança
António Veloso | Professor Universitário, Faculdade Motricidade Humana, Ex-Presidente da Sociedade Portuguesa de Biomecânica, Coordenador do Laboratório de Biomecânica FMH
Daniel Freitas | Ortopedista, Hospital de Braga
Daniel Sá da Costa | Ortopedista, Hospital de Vila Franca de Xira
Frederico Braga | Ortopedista, Hospital dos Lusíadas, Lisboa

Hélder Pereira | Coordenador da Unidade do Joelho e Tornozelo, C. H. Póvoa de Varzim, Presidente da AFAS - ESSKA
Isabel Rosa | Ortopedista Hospital S. F. Xavier, Ex-Presidente da SPMCP
José Muras | Ortopedista Hospital de S. António, Porto
Marta Gomes | Ortopedista Hospital S. Sebastião, S.M. Feira
Nuno Côrte-Real | Director do S. Ortopedia, Hospital de Cascais, Presidente da Secção de Pé e Tornozelo da SPOT
Paulo Felicíssimo | Director do S. Ortopedia do H. Amadora-Sintra, Presidente da SPMCP
Pedro Pezarat-Correia | Professor Universitário, Faculdade Motricidade Humana, Coordenador do Lab. de Comportamento Motor FMH

2.5 APOIOS CIENTÍFICOS

Será pedido o apoio científico às seguintes sociedades científicas:

- Sociedade Portuguesa de Ortopedia e Traumatologia (SPOT)
- Sociedade Portuguesa de Medicina e Cirurgia do Pé (SPMCP)
- Faculdade de Motricidade Humana (FMH)
- *European Foot and Ankle Society* (EFAS)
- *Ankle and Foot Associates* (AFAS – ESSKA)
- Outras Sociedades Nacionais do Pé e Tornozelo

3. CONSIDERAÇÕES FINAIS

Este é o primeiro curso nacional de Biomecânica Clínica do Pé e Tornozelo. Queremos um alto nível de qualidade numa atmosfera de aprendizagem e amizade. O Curso irá envolver os principais peritos nacionais dedicados à Ortopedia do Pé e Tornozelo, referências internacionais na área e permitirá a interacção directa dos participantes com laboratórios análise do movimento, que será único e muito benéfica para ambas as partes.

Esperamos que a Sociedade Portuguesa de Medicina e Cirurgia do Pé considere este evento de interesse para os seus membros, garantido assim o apoio científico e sua divulgação.

A Comissão Organizadora,

Manuel Resende Sousa
Daniel Mendes
Nuno Brito
João Vide